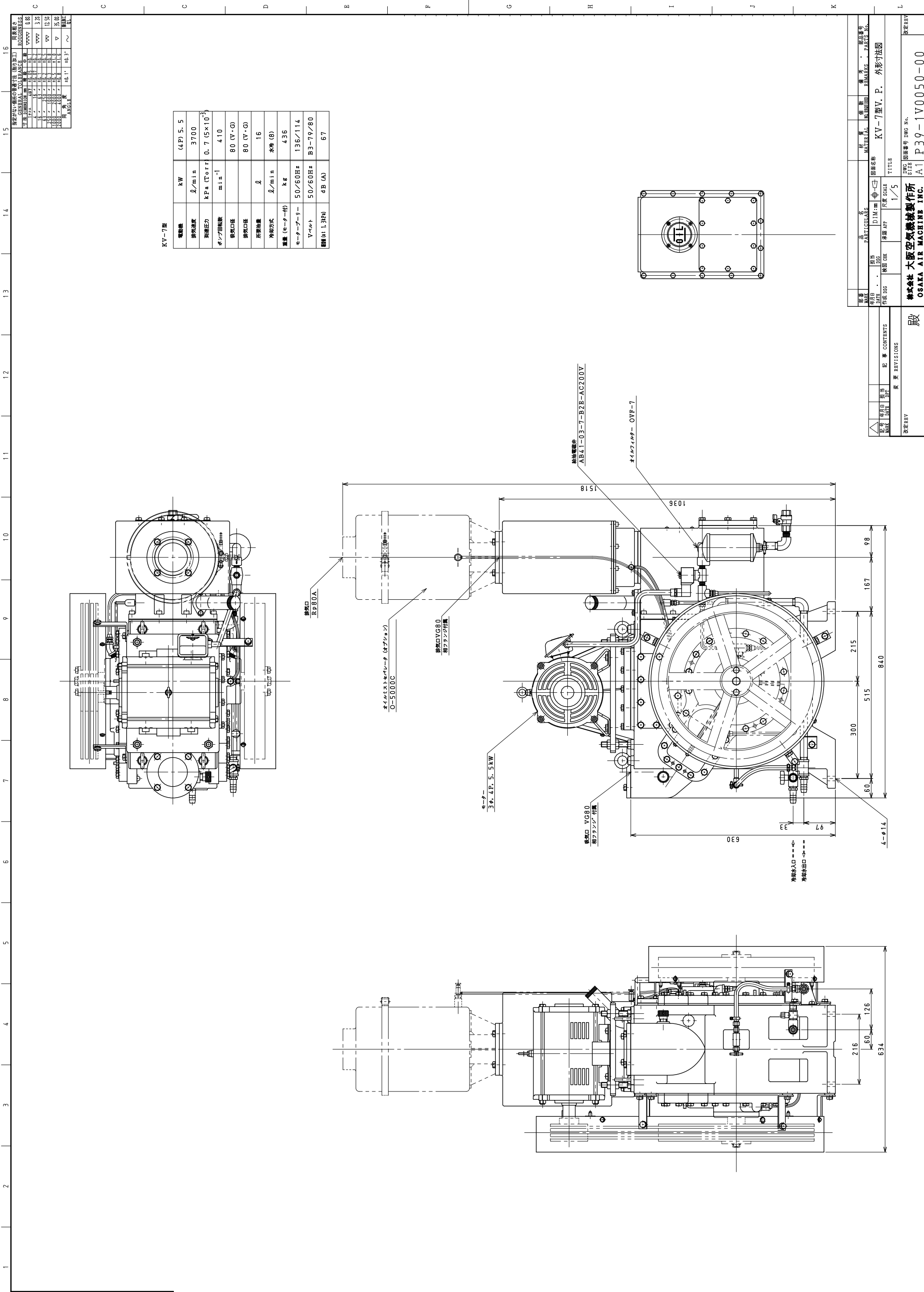


DWG No. 図面番号 DWG No. A1 P39-1V0050-00  
 改定 REV



KV-7型

電機機	kW	(4P) 5.5
排気速度	l/min	3700
排気圧力	kPa ( Torr )	0.7 ( 5×10 <sup>-3</sup> )
ポンプ回転数	min <sup>-1</sup>	410
排気口径		80 (V·G)
排気口径	φ	80 (V·G)
所容油量		16
冷却方式	l/min	水冷 (G)
重量 (モーター付)	kg	436
モータープリー	50/60Hz	136/114
Vベルト	50/60Hz	B3-79/80
脚輪 (φ130)	φB (A)	67

年号 YEAR	年月日 DATE	作成 DRAWN	検査 CHECKED	承認 APPROVED	図名 TITLE
					外影寸法図
材料 MATERIAL	標準 STANDARD	備考 REMARKS	KV-7型V.P.		
部品名 PARTICULARS	寸法 DIM.	縮尺 SCALE	1/5		
内容 CONTENTS	変更 REVISIONS				
株式会社 大阪空機機製作所 OSAKA AIR MACHINE INC.					
図面番号 DWG No. P39-1V0050-00					
縮尺 SIZE A1					
製図者 氏名					
承認者 氏名					

図面枚数 14  
 1 2 3 4 5 6 7 8 9 10 11 12 13 14 15 16  
 12015-07-1064533