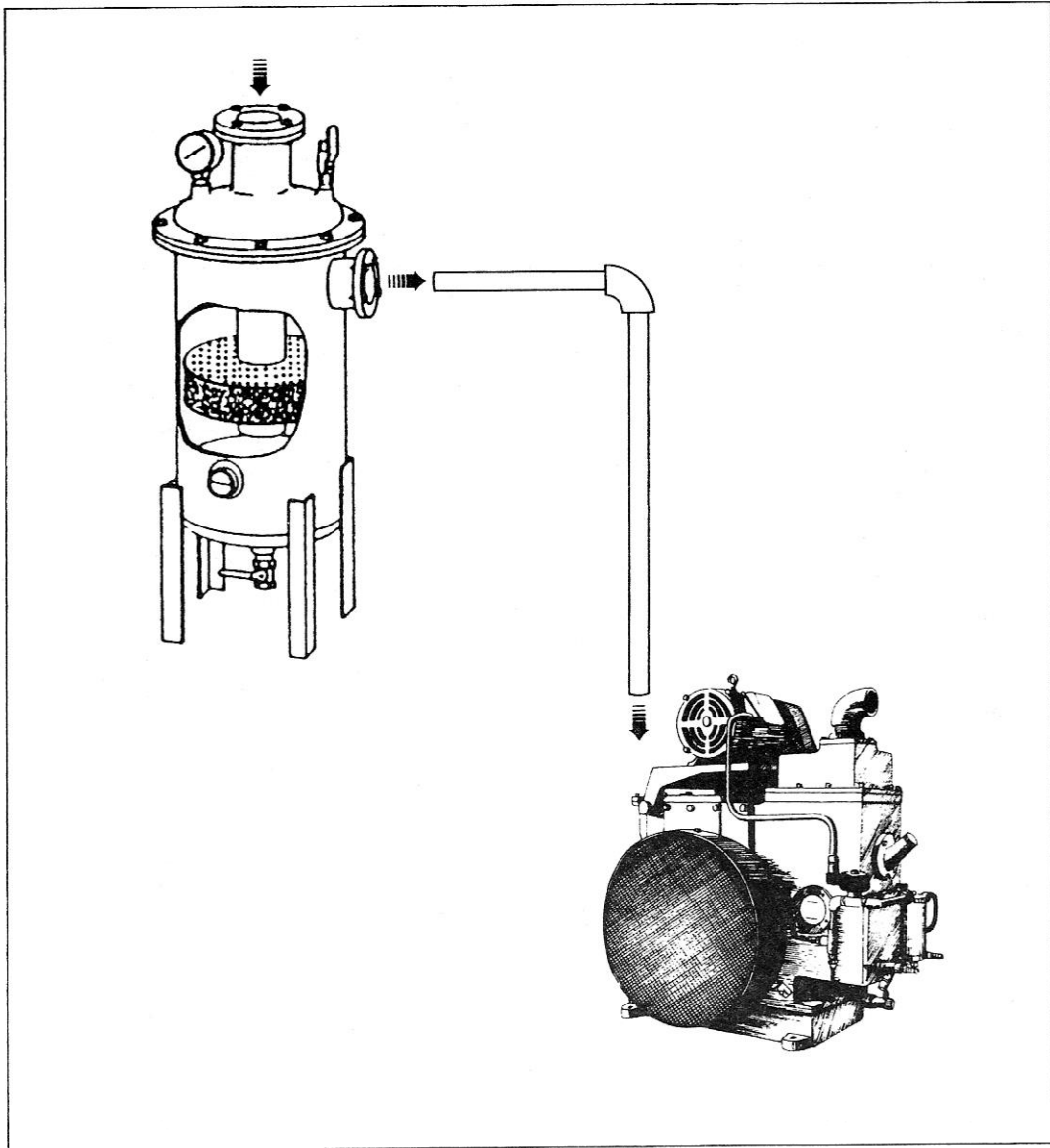




# トラップ

## 取扱説明書



大阪空気

# 安全上の 警告

警告内容を怠った場合、  
身体に重大な危害を及ぼす可能性があります。

**事故防止のため** ご使用前に **必ず読み** 次の事項は **厳守** して下さい！



本器を通過させることができるガスは空気及び不活性ガスのみです。みだりに製品の改造・変更での使用は重大事故の原因となりますので絶対しないで下さい。  
爆発性、引火性ガス(アセチレン・プロパンガス・水素)、等を通過させると爆発・発火事故の原因となります。  
本トラップは真空用途でのみ使用可能です。圧縮空気等(大気圧以上)には絶対に使用しないで下さい。



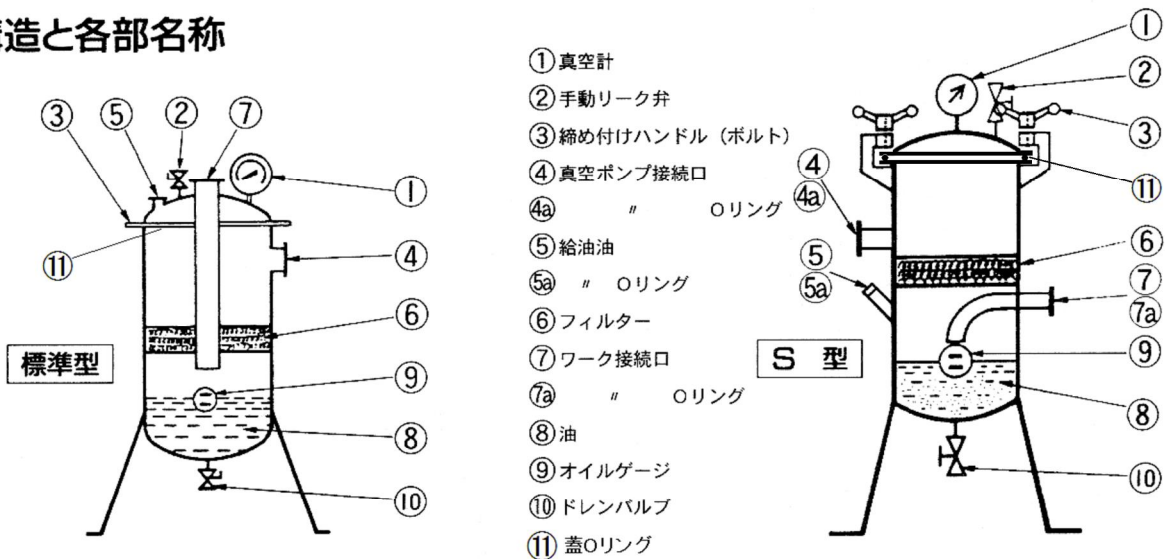
運搬は手で行わず、台車・クレーン等で行って下さい。



ポンプ運転中は吸込み事故防止のため吸気口に手・顔等を近づけないで下さい。

このたびはOP・トラップをお買い求めいただきまして、まことにありがとうございます。  
トラップをより正しくご使用いただくために、この「取扱説明書」をよくお読みくださるようお願いいたします。

## 構造と各部名称



### 標準型 仕様

型 式	寸 法			接 続 口	適応ポンプ	油量 (L)	質量 (kg)
	胴径 (mm)	全高 (mm)	内容積 (L)				
T-100	115	340	1.5	20Aソケット	CV-0N CV-IN	0.35	6

注意 ◎ システムフローにおいて、先端部に大きな容積(トラップ容積の50倍以上)を持ち、この容積が一挙に大気開放され連続してトラップ内を通過するような条件又は流体中に多量の粉体・粘性の高いペーパーを含む仕様の場合は弊社営業までお問い合わせ下さい。

◎ トラップ内注入オイルはお客様にて、ご用意をお願い致します。

## 使用目的・特徴

本器はシステム側より、ゴミ・粉体・異物等が流入した場合に備え、真空ポンプ前段に配置・接続することで、真空ポンプを保護します。

容積利用による真空タンクの代用としてもご使用頂けます。

あらかじめ粉体等の流入が予測され、たびたび内部の清掃が必要と思われる用途には有効です。

## 使用準備

- (a)略図に従い、ワーク側、ポンプ側の接続口を確認のうえ正しく接続して下さい。(逆接続の場合効力が半減し不都合を生じます。)
- (b)各接続部は漏れ込みのないよう、十分な注意と確認をして下さい。(ご使用条件に合せ、IN又はOUTの接続口に主弁を組込んでおくとう便利です。)
- (c)ドレンコックが閉じていることを確認のうえ、注油口より真空ポンプ油をオイルゲージ中央部まで入れて下さい。
- (d)リーク弁を閉じて下さい。

## オイル交換及び フィルターの清掃時期

- (a)オイル
  - 1,200時間運転毎に1度オイル交換して下さい。
  - (用途に合せ状況判断のうえ定期的に)
  - 変色した時
  - ドレンコックより少量のオイルを抜き取り異物等が確認された時
- (b)フィルター
  - ・オイル交換実施時、同時に清掃して下さい。
  - (清掃はガソリン等での洗浄又はエアブロー、付着物によっては溶剤をご使用下さい。フィルター材質はステンレスです。)
  - いずれの場合もよく乾燥した後、再使用して下さい。
  - 不純物の付着は真空度に悪影響を及ぼします。
  - ・システム排気時間に遅れが感じられた時
  - ・粉体・異物等の流入が感じられた時
- (c)オイルの種類
  - 真空ポンプオイル又はタービン油

## フィルター取出し手順

- (a)S型
  - 3ヶの蓋クランプを外すことで、簡単に蓋を取り除け、フィルターエレメントを外部に取出すことができます。
- (b)標準型
  - 上部蓋締付ボルトを外し、蓋部分を上部へ抜き取ることで、フィルターエレメントを外部に取出すことができます。
  - ワーク接続口と蓋部分は一体構造となっていますので、接続・分解時には、ご注意ください。
  - いずれの場合も蓋部分のOリングをキズをつけないよう、又組込み時にかみ込み脱落のないよう充分注意をはらって下さい。

## その他

- (a)オイルゲージが汚れた場合は、リングナットをゆるめることでガラスを取り外すことができますので、オイル交換の時には掃除して下さい。
- (ガラスを破損することのないよう取扱いには充分注意して下さい。)
- (b)真空計
  - 長時間ご使用の間には、誤差及びくるいの生じることがあります。
  - 異状が感じられたら、新しいものにお取り替え下さい。
- (c)リーク弁
  - トラップ内部を大気に開放(真空破壊)するのに使用します。
  - 真空ポンプ運転時は常時“閉”です。



洗浄はガソリン  
又は軽油で!!

## S 型 仕様

型 式	寸 法			接 続 口	適応ポンプ	油 量 (L)	質 量 (kg)
	胴径(mm)	全高(mm)	内容積(L)				
T-200S	165	715	7.7	VG25	CV-2	1.7	13
T-400S	216	780	14	VG40	RV-1N CV-3NII	2.7	19.5
T-800S	256	1065	25	VG50	RV-2A RV-2W KV-2	5	32
T-1500S	302	1240	50	VG50	KV-3N RV-3	11	55
T-2500S	302	1240	50	VG80	KV-5WII KV-7	11	55
T-7000S	386	1480	100	VG100	RV-10 RV-15	17	86

●接続口、VGには相フランジを付属しています。



## 株式会社大阪空気機械製作所

本社・高井田工場 〒577-0065 東大阪市高井田中3-6-2 ☎(06)6782-7966  
ファクシミリ .....\*(06)6782-7968  
営業本部 〒574-0044 大阪市大東市諸福5-1-7 ☎(072)872-4601  
ファクシミリ .....\*(072)872-4605  
大東工場 〒574-0044 大阪市大東市諸福5-1-7 ☎(072)872-4603  
ファクシミリ .....\*(072)872-4605  
御坊工場 〒644-0033 和歌山県御坊市熊野560 ☎(0738)24-0864  
ファクシミリ .....\*(0738)22-7958  
串本工場 〒649-3523 和歌山県東牟婁郡串本町和深 ☎(0735)67-0270  
ファクシミリ .....\*(0735)67-0349

U R L : <http://www.opvp.co.jp>  
E-Mail : [eigyo@opvp.co.jp](mailto:eigyo@opvp.co.jp)

その他、ご使用に合わせて各排気ユニットの設計・制作をしておりますのでご相談下さい。

注) 性能向上に伴い、予告なく内容を変更することがありますのであらかじめご了承下さい。

---

代理店:

---